

coupon  
réponse

Merci de bien vouloir retourner ce coupon-réponse avant le 15 janvier 2010  
ou par e-mail à [bbellais@wanadoo.fr](mailto:bbellais@wanadoo.fr)

SOCIÉTÉ

ADRESSE

CODE POSTAL

PERSONNES PARTICIPANTES

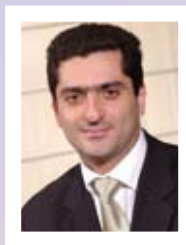
E-MAIL

VILLE

Assistera à la conférence « La crise ? Ciblez les pays qui en sortent. »

N'assistera pas à la conférence « La crise ? Ciblez les pays qui en sortent. »

Cette conférence sera suivie d'un cocktail.



### Marc TOUATI

Enfant des cités HLM d'Orly, Marc Touati débute sa carrière en 1993 en tant qu'enseignant-chercheur à l'Université Paris I Panthéon-Sorbonne.

En 1995, il entre dans le groupe des Banques Populaires et y crée un service d'études économiques en 1997.

À 27 ans, il devient alors le plus jeune chef économiste de France.

En 2007, il crée le premier cabinet de conseil économique et financier hexagonal ACDEFI (Aux Commandes De l'Economie et de la Finance).

Depuis janvier 2008, il est également Directeur Général de la Société d'investissement Global Equities. En plus de sa présence médiatique conséquente, il réalise chaque année plus de 200 conférences à travers la France et le monde, avec un but premier : démocratiser l'économie et la finance.

EN PARTENARIAT AVEC...



Contact Club des exportateurs : Bernadette Bellais  
Tél. 03 83 23 22 55 - Mél. [bbellais@wanadoo.fr](mailto:bbellais@wanadoo.fr)

CONFÉRENCE-DÉBAT ANIMÉE PAR

**MARC TOUATI**

ÉCONOMISTE DE RENOM ET CHRONIQUEUR

# LA CRISE ? CIBLEZ LES PAYS QUI EN SORTENT

**Mercredi 3 février 2010 à 18h**

ABBAYE DES PRÉMONTRÉS  
PONT-À-MOUSSON



**CLUB DES EXPORTATEURS DE FRANCE**

SECTION « CENTRE LORRAINE »  
[www.club-export-france.fr](http://www.club-export-france.fr)

## PROGRAMME

**18h00** | Présentation du Club des Exportateurs et des personnalités présentes

**18h30-20h00** | Conférence-débat avec Marc TOUATI

**20h00** | Remise des Trophées Lorraine Export 2009

**20h30** | Cocktail

## LA CRISE? CIBLEZ LES PAYS QUI EN SORTENT.

Crise des subprimes, faillites bancaires, krach boursier, forte volatilité des matières premières, récession économique, défiance généralisée... Depuis l'été 2007, la planète économique-financière vit assurément sa plus grave crise depuis le krach de 1929.

Pour autant, n'oublions pas que les crises sont toujours des phases d'opportunités. Dès lors, les entreprises françaises doivent développer des stratégies offensives, en particulier sur le front des exportations et du développement international qui resteront des moteurs de croissance considérables.

Connu et reconnu pour son talent pédagogique hors pair et pour son don de rendre accessible l'économie et la finance à tous, l'économiste Marc Touati nous livrera une analyse claire, argumentée, sans langue de bois et sans complaisance.

En plus de nous faire comprendre cette crise historique, qu'il a vécue de l'intérieur en tant que responsable d'une société de bourse française, il nous permettra d'appréhender le fonctionnement économique et financier du monde dans lequel nous vivons tout en dressant un panorama lucide de notre avenir.



CCI International Lorraine et l'ensemble des partenaires régionaux et nationaux du commerce extérieur ont lancé les premiers trophées Lorraine Export.

Six entreprises lorraines exportatrices, parmi les 50 candidates, sont distinguées dans les catégories suivantes :

- > Prix « Nouvel exportateur »
- > Prix « Innovation & Export »
- > Prix « Export insolite »
- > Prix « VIE »
- > Grand Prix « Lorraine Odyssée de l'Export »
- > Prix Special coup de coeur du jury

Ces trophées récompensent des PME lorraines, quel que soit leur activité, pour lesquelles l'export est une stratégie volontariste et dynamique mettant en lumière les savoir-faire traditionnels et industriels, les produits de haute technicité, innovants et de qualité irréfutable, tant sur des marchés européens de proximité que sur les marchés du Grand Export. Des lots particulièrement attractifs autant qu'utiles sont proposés par les partenaires de l'opération.

Chambre de Commerce et d'Industrie de Meurthe-et-Moselle  
**CLUB DES EXPORTATEURS**  
53, rue Stanislas  
CS 24226  
54042 NANCY Cedex

AFFRANCHIR  
AU TARIF  
EN VIGUEUR